

4 201 € /mois HT

611 m²

Limonest

Loyer payable par trimestre d'avance. Révision annuelle selon indice INSEE en vigueur.



Type de bien	Industriel Entrepôt Activité
Surface	611 m ²
État général	En bon état
Parking	Parking extérieur
Type de bail	commercial
Taxe foncière	6 966 €/an
Loyer	4 201 € /mois HT
Charges	968 € /mois HT

Référence LP2392 Limonest, au sein d'un parc d'activité très bien situé et proche des grands axes, A LOUER un local d'activité de 611 m² comprenant 214 m² de bureaux et 397 m² d'entrepôt.

Nombreux parkings - Environnement calme

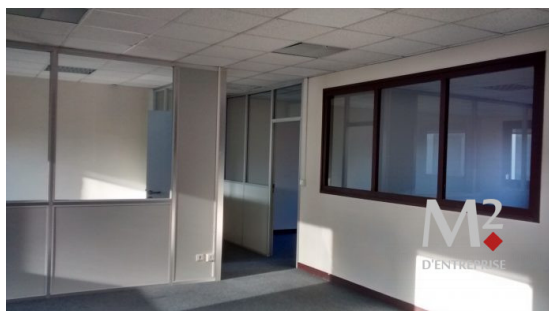
Provision sur charges 968 € HT/mois, régularisation annuelle.
Dépôt de garantie 12 604 €. Honoraires de 7 562 € HT à la charge du locataire. Nos honoraires : <http://m2dentreprise.com/honoraires>



M² D'ENTREPRISE
99 av Félix Faure
69003 Lyon
04 28 29 59 59



Bertrand PAVIET
b.paviet@m2dentreprise.com
Agent commercial
06 63 21 50 34



SAS au capital de 8000 € • SIRET 791 147 051 • TVA FR60791147051 • Carte pro CPI 6901 2017 000 019 331 délivrée par CCI Auvergne Rhône-Alpes de Lyon • Caisse de garantie GALIAN - N° 45578 R d' un montant de 120000 € , ne doit recevoir ni détenir d'autres fonds, effets ou valeurs que ceux représentatifs de sa rémunération ou de sa commission • N° RCP 120 137 405 auprès de MMA 72030 LE MANS Cedex
Document non contractuel